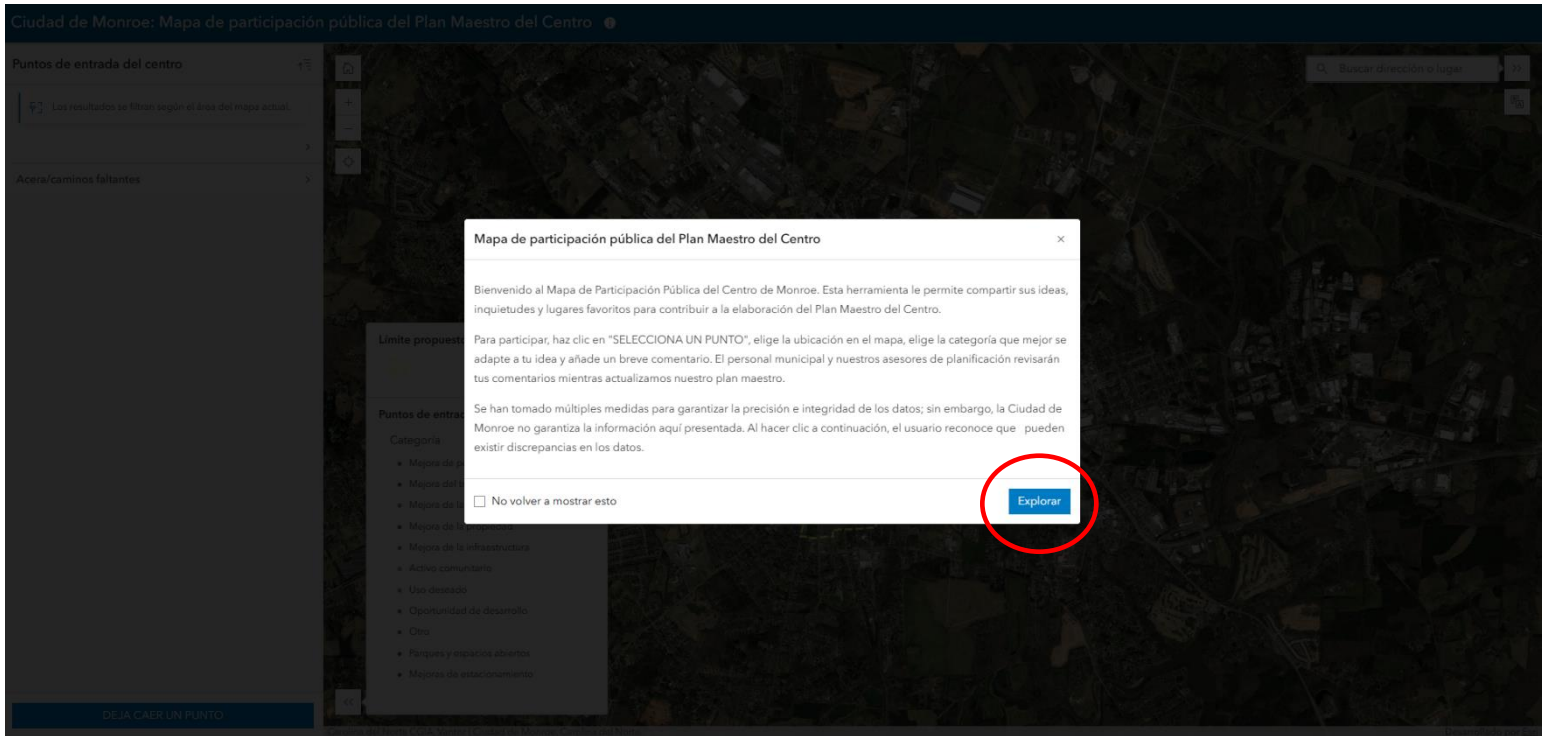


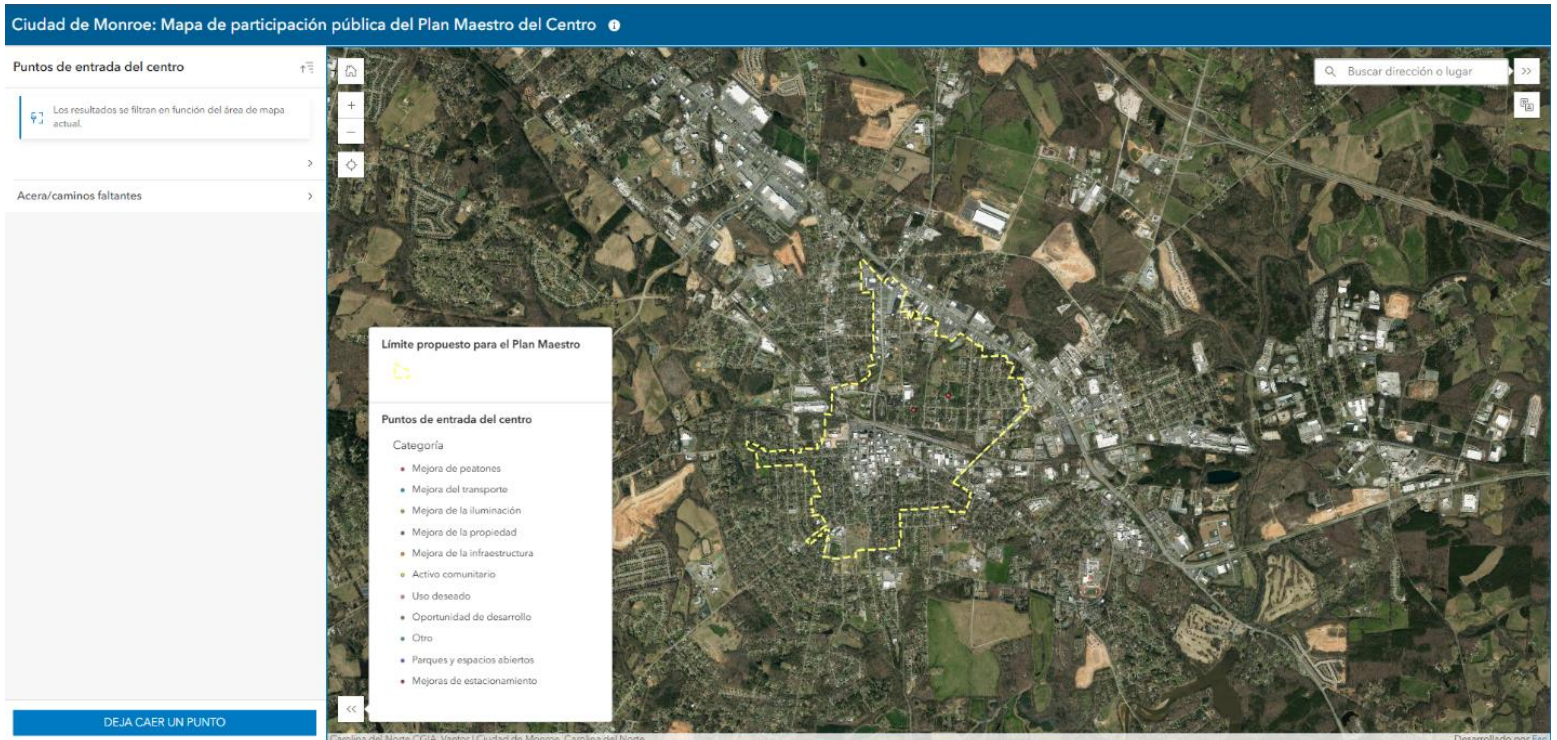
City of Monroe Downtown Master Plan Public Input Directions (en Español)

1. Al abrir el mapa de participación pública de DTMP, verá una pantalla de inicio; seleccione

[Explorar](#)



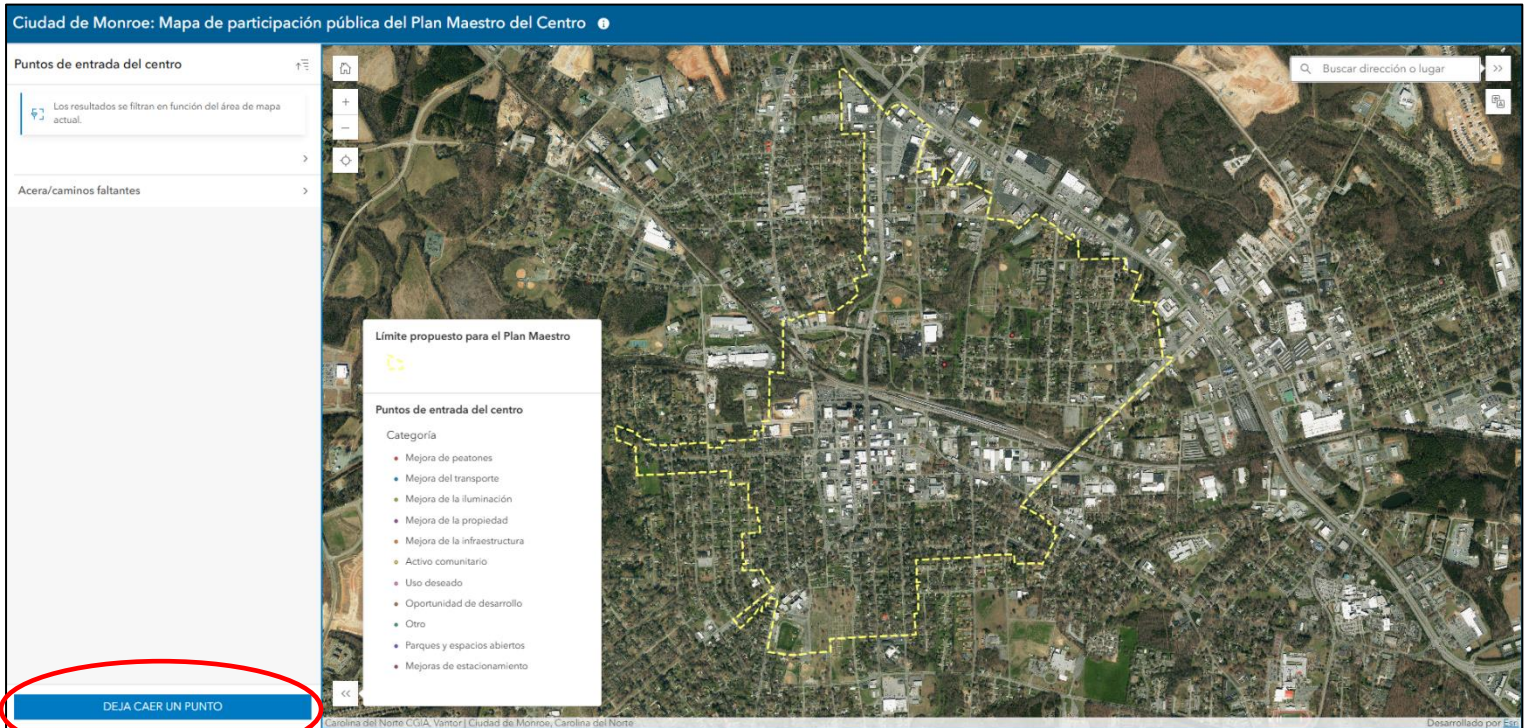
2 Una vez dentro, te encontrarás con la pantalla principal del mapa.



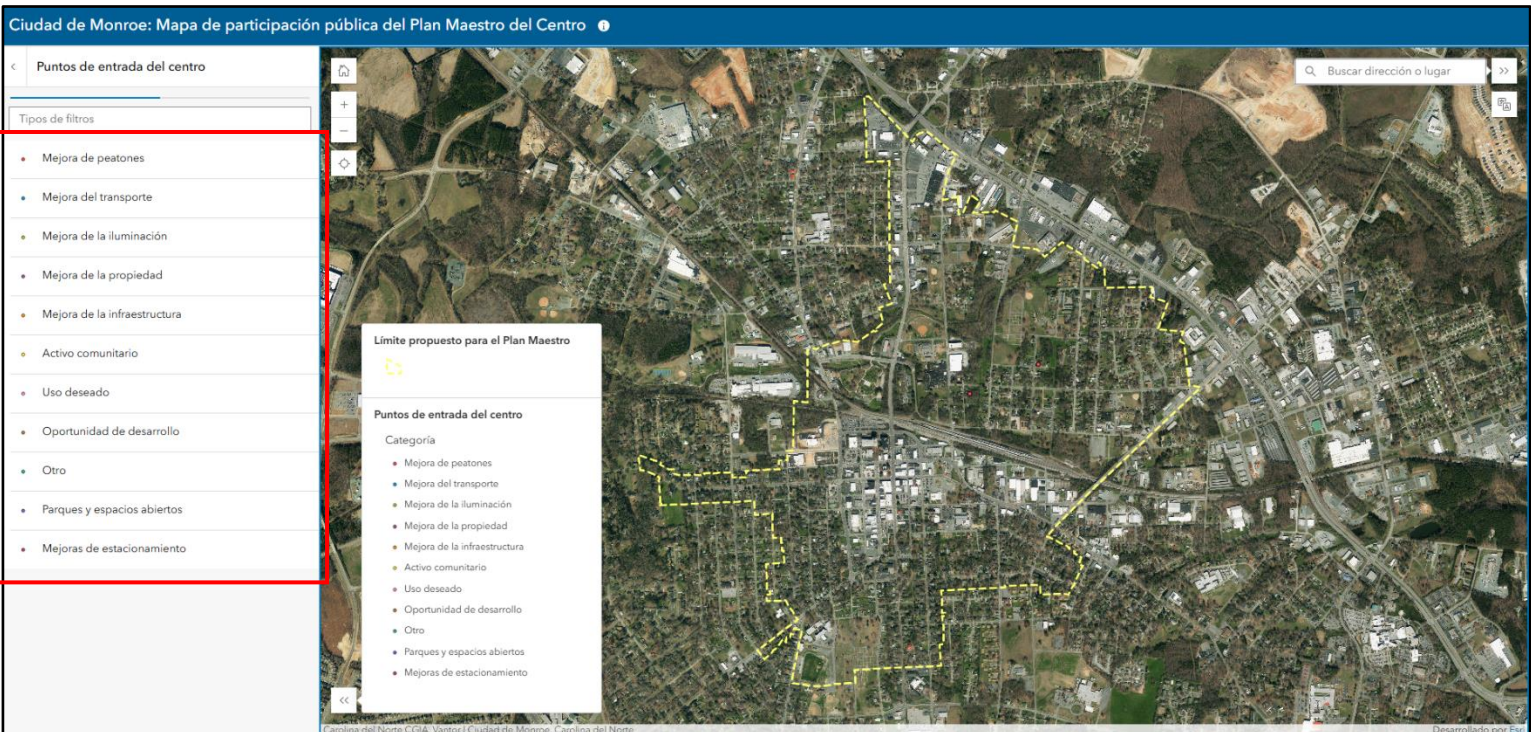
3. Para eliminar un punto, selecciónelo

DEJA CAER UN PUNTO

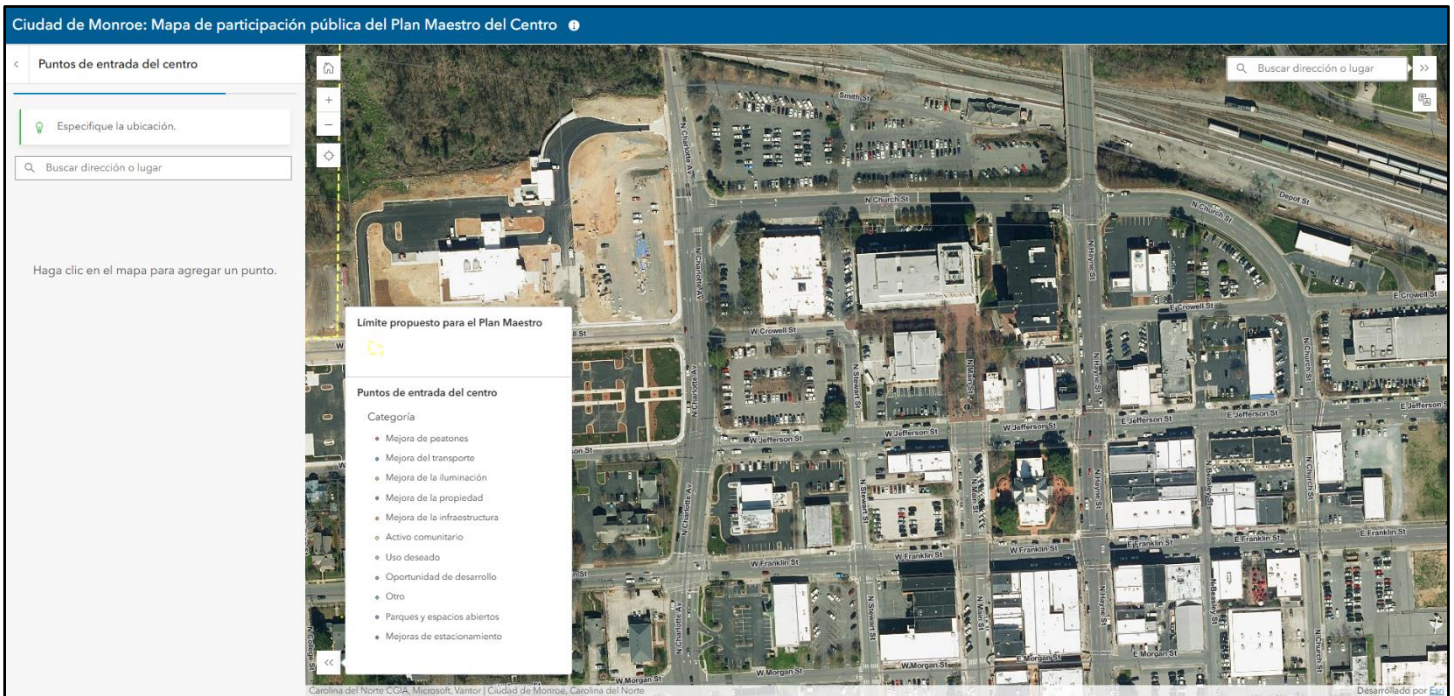
en la parte inferior izquierda de la pantalla.



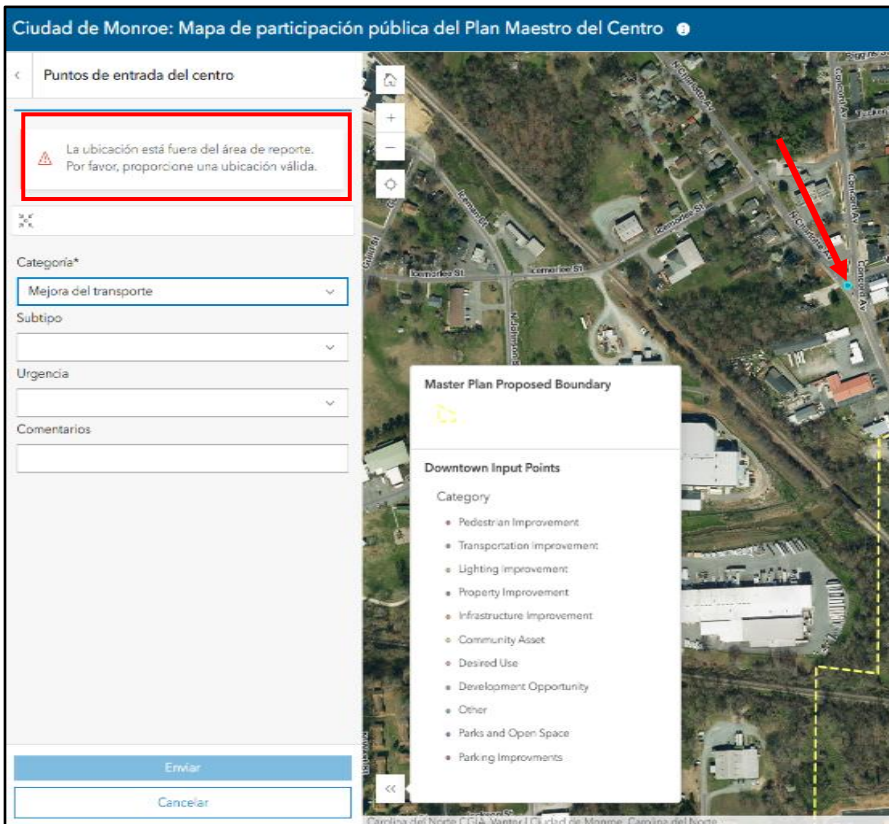
4. Seleccione el tipo de mejora que desea realizar en la lista de opciones de la izquierda.



5. Haga clic en cualquier parte del mapa dentro de los límites del centro de la ciudad.



(Error común): Punto ubicado fuera del límite del centro de la ciudad.



(Error común) - La categoría se modificó **después** de haber colocado el punto. Haga clic derecho en aplicar con "Usar valores predeterminados" seleccionado.

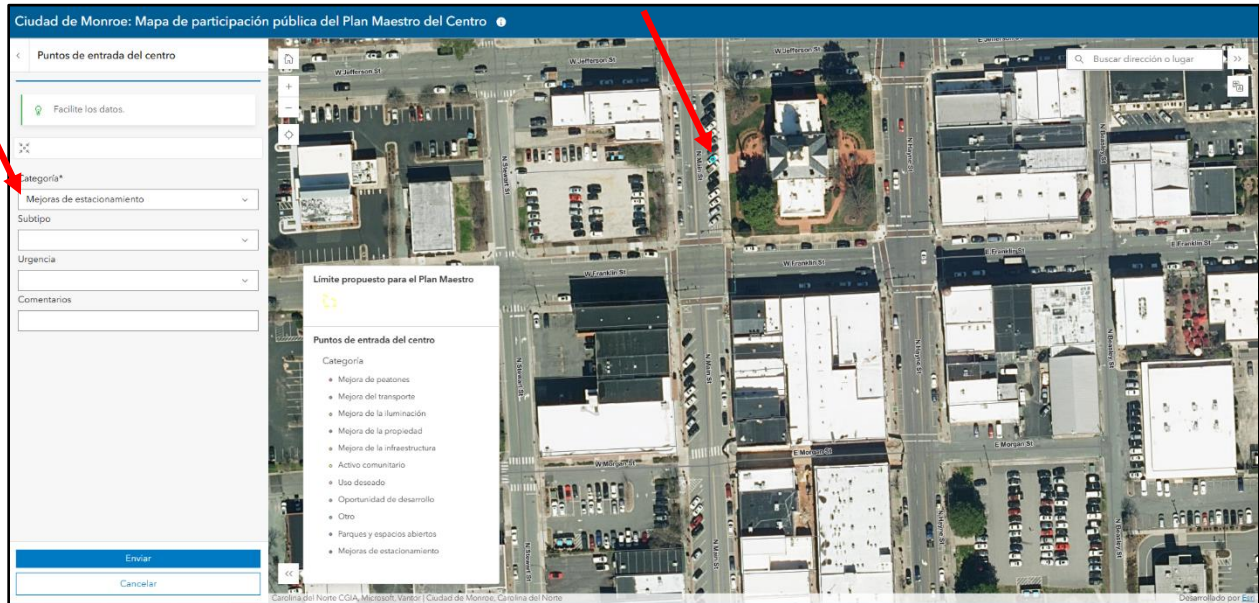
⚠ Subtipo cambiado

El subtipo Mejora de Iluminación puede tener valores predeterminados diferentes a los de Mejora de Transporte. Mantener los valores actuales podría causar resultados inesperados.

Utilice valores predeterminados
 Mantener los valores actuales

Cancelar
Aplicar

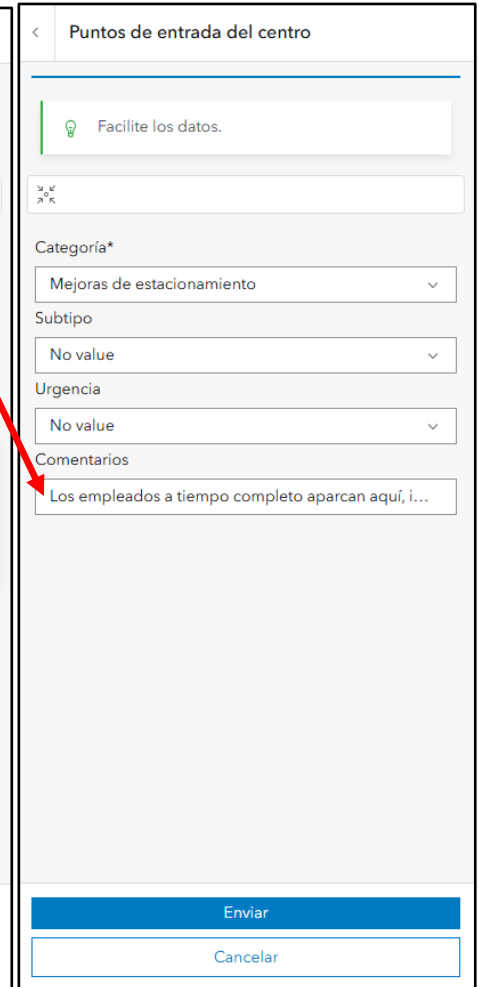
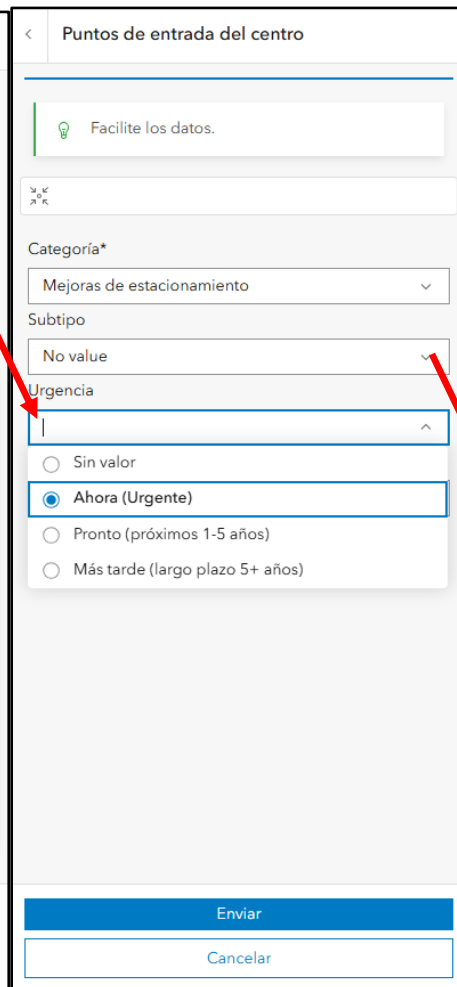
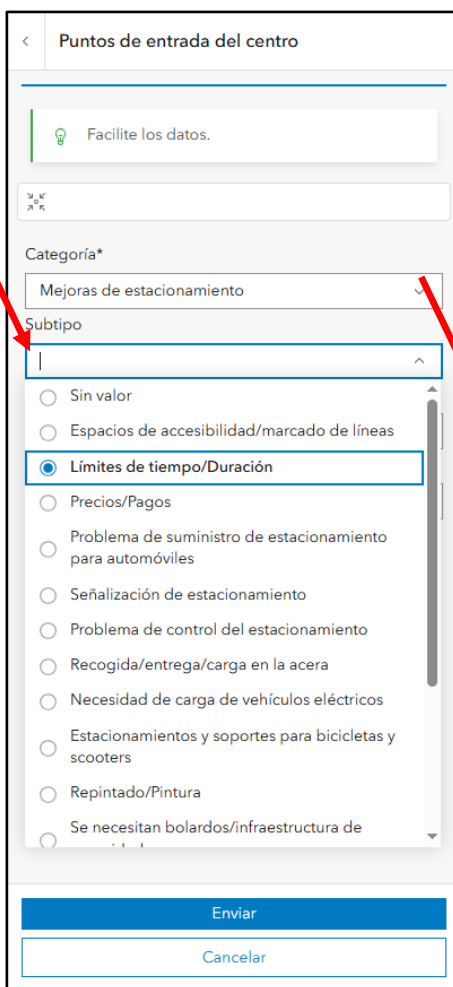
6. Una vez que su punto esté ubicado dentro del área correcta, complete los detalles utilizando los menús desplegables.



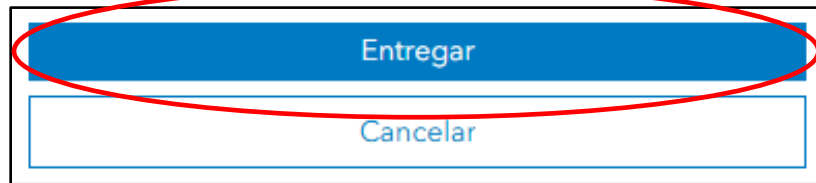
7. Seleccione un subtipo

8. Seleccione el nivel de urgencia

9. Deje un comentario descriptivo



10. Haga clic derecho para enviar y finalizar/guardar su punto.



*** Después del Paso 10, el mapa se restablecerá al Paso 2, ¡listo para introducir otro punto!**